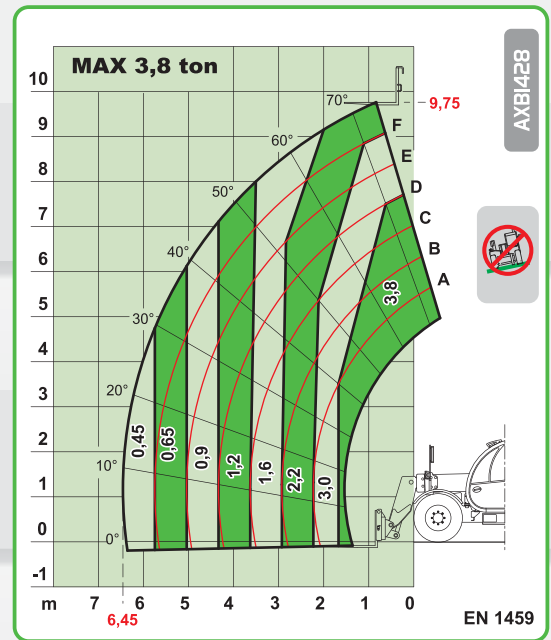
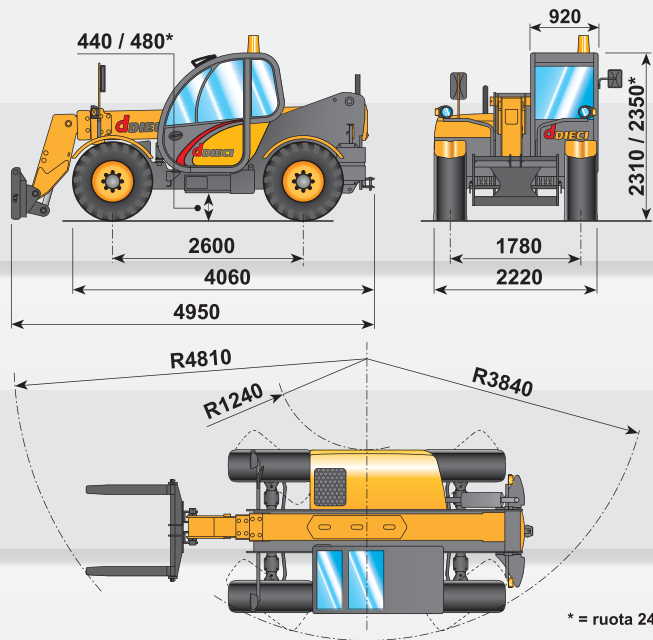


macchine edili ed agricole  
**d DIECI**

**Agri Star 38.10**



# Agri Star 38.10



## PRESTAZIONI

Portata massima:.....	3.800 kg
Portata a massima altezza su pneumatici:.....	2.200 kg
Portata al massimo sbraccio su pneumatici:.....	450 kg
Altezza massima sollevamento su pneumatici:.....	9,75 m
Sbraccio massimo orizzontale:.....	6,45 m
Sbraccio alla massima altezza:.....	0,84 m
Angolo di brandeggio forche:.....	130°
Forza di strappo:.....	5.700 daN
Forza di traino:.....	7.300 daN
Pendenza massima superabile:.....	40 %
Peso totale a vuoto: .....	7.800 kg
Velocità max:.....	30 km/h

(a richiesta 40 km/h per TC e TA)



## MOTORE

**MOTORE IVECO NEF F4GE0454A - TC - 74 kW**  
 Potenza netta massima:..... 74 kW (102 cv) a 2300 giri/min  
 Principio di funzione:..... quattro tempi diesel  
 Numero e disposizione cilindri:..... 4, verticali in linea  
 Cilindrata:..... 4485 cm<sup>3</sup> - Turbo compressore  
 Sistema di raffreddamento:..... liquido

**MOTORE IVECO NEF F4GE0484C - TA - 94 kW**  
 Potenza netta massima:..... 94 kW (128 cv) a 2300 giri/min  
 Principio di funzione:..... quattro tempi diesel  
 Numero e disposizione cilindri:..... 4, verticali in linea  
 Cilindrata:..... 4485 cm<sup>3</sup> - Turbo compressore aftercooler  
 Sistema di raffreddamento:..... liquido



## TRASMISSIONE

Trasmissione:..... idrostatica con pompa a portata variabile  
 Motore idraulico:..... a variazione automatica  
 Inversione:..... elettro - idraulica  
 Pedale inching per avanzamento controllato,  
 Cambio a 2 velocità servocomandato.



## RIFORMIMENTI (Litri)

Impianto idraulico (totale):..... 140  
 Serbatoio gasolio:..... 95



## IMPIANTO IDRAULICO

Pompa ad ingranaggi con portata a max. regime:..... 100 lt/1'  
 Pressione max di esercizio:..... 230 bar  
 Comando distributore con joystick:..... 3 in 1



## DISPOSITIVI DI SERIE

Dispositivo antiribaltamento con blocco movimenti aggravanti.  
 Presa idraulica per eventuali accessori su testa braccio.  
 Cabina chiusa insonorizzata omologata ROPS - FOPS, con riscaldamento.  
 Differenziale autobloccante ponte anteriore (limited slip 45%).



## PONTI DIFFERENZIALI

Assali sterzanti:..... 2, con riduttori epicicloidali  
 Tipi di sterzata:..... 4 ruote / trasversale / 2 ruote  
 Assale anteriore:..... rigido (a richiesta livellante)  
 Assale posteriore:..... oscillante  
 Frenatura di servizio:..... a bagno d'olio sull'asse anteriore con servofreno  
 Frenatura di stazionamento:..... ad azionamento negativo



## PNEUMATICI

Pneumatici:..... 16/70x20"  
 Alternativa:..... 16/70x24"



## OPTIONAL E ACCESSORI

Optional e Accessori:..... vedi catalogo particolare



## CAPACITA' DI TRAINO (a richiesta)

Rimorchio non frenato:..... 3 ton  
 Frenatura meccanica:..... 5 ton  
 Frenatura idraulica/pneumatica:  
 Motore TC..... 17.5 ton  
 Motore TA..... 20 ton  
 Comprensiva di velocità 40 km/h

I dati contenuti in questo stampato sono forniti a titolo indicativo; i modelli descritti sono suscettibili di modifiche, senza preavviso, da parte del costruttore, disegni e fotografie possono riferirsi a equipaggiamenti opzionali o ad allestimenti destinati ad altri paesi. Per ogni altra informazione, rivolgersi alla sede DIECI all'indirizzo a fondo scheda.